



CONCURSADM

Preparando Administradores para Concursos

Macroeconomia

Introdução

Prof.: Antonio Carlos Assumpção

Prof. Antonio Carlos Assumpção

Site: acjassumpcao77.webnode.com

Bibliografia Básica

- **Macroeconomia** : Dornbusch, R. , Fischer, S. , e Startz, R. – 10^a ed.

Bibliografia Complementar

- **Macroeconomia** : Blanchard, O. – 5^a ed.
- **Macroeconomia** : Mankiw, G. – 7^a ed.
- **Macroeconomia** : Sachs, J. e Larrain, F. – 2^a ed.
- **Macroeconomia** : Simonsen, M.H. e Cysne, R.P. – 4^a ed. (cap. 1,2 e 3)

Edital – Marinha 2016

- Análise e determinação da renda; Lei de Say; Teoria quantitativa da moeda; Mercado do Produto; Mercado monetário; Moedas e instituições financeiras; Princípio da demanda efetiva; Equilíbrio da demanda agregada e o modelo IS-LM (incluindo o setor externo); Governo; Impostos; Mercado real; Nível de preços; Produção; Mercado de Trabalho; Oferta Agregada; Salário real e nominal; Teorias sobre inflação; Regime de metas; Teoria do Crescimento e Modelo de Solow; Curva de Phillips; Expectativas; Tipos de desemprego; Políticas fiscal, monetária e cambial; Choques e ajustes macroeconômicos; Regimes cambiais; Macro equilíbrio de curto, médio e longo prazos; Contabilidade Nacional; Agregados macroeconômicos; Contabilidade do produto e da renda; Investimento e tributos; Renda Nacional; Indicadores; Estrutura do Balanço de Pagamentos; Principais contas; Déficit e Superávit; e Reservas internacionais.

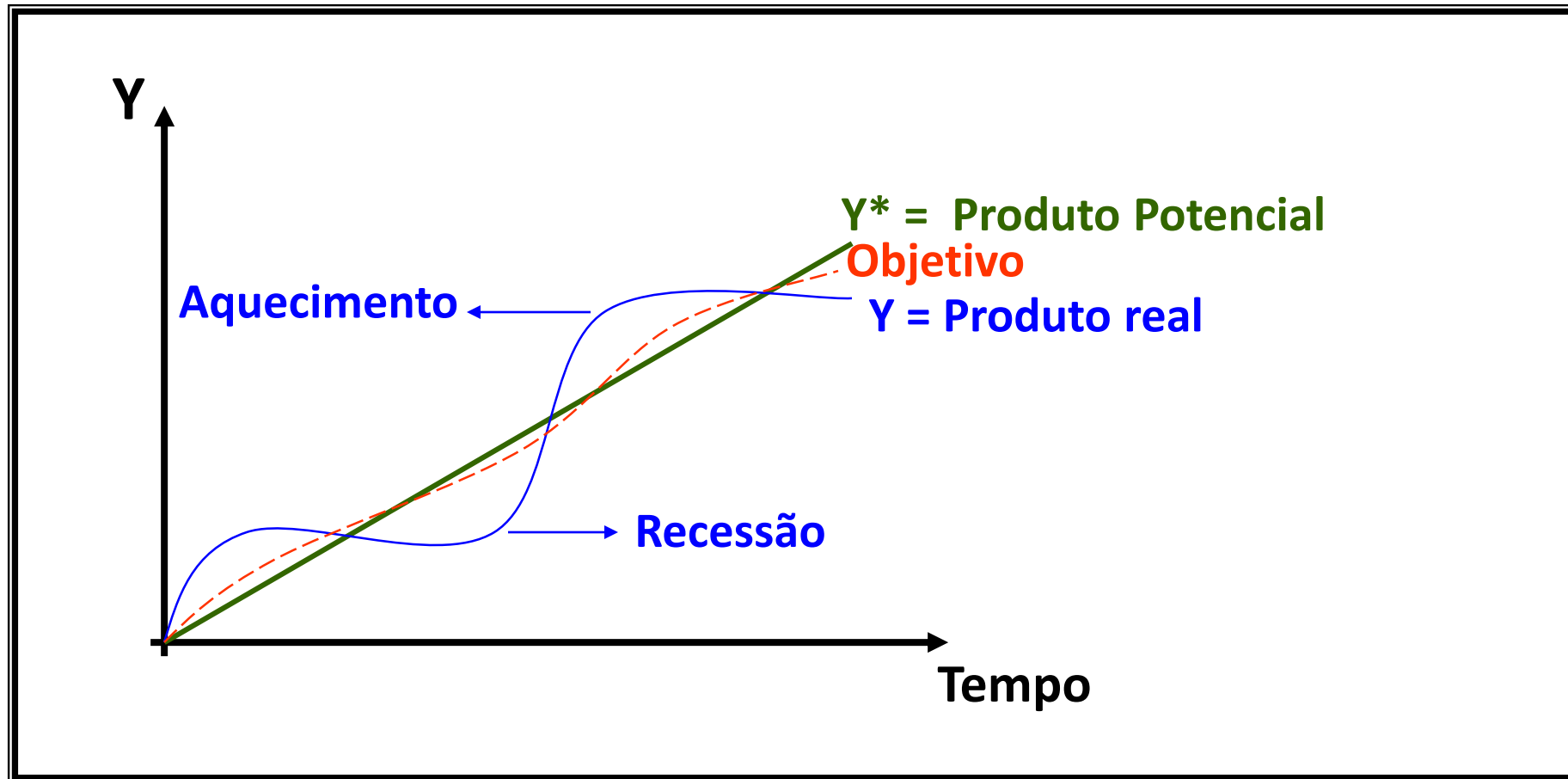
▪ Conteúdo Programático do Curso

- Introdução
- Sistemas de Contas Nacionais, Balanço de Pagamentos e Oferta Monetária.
- Determinação do Produto (Modelos Agregativos de Curto Prazo).
 - Modelo Clássico.
 - Modelo Keynesiano: abordagem IS-LM.
 - Modelo IS-LM-BP (Economia Aberta).
- Política Econômica
 - Curva de Phillips e o Modelo AS-AD com Expectativas Adaptativas e Racionais.
- Crescimento Econômico: Modelo de Solow.

- **Microeconomia** é o estudo de como os consumidores individuais e as firmas tomam decisões e interagem nos mercados.
- **Macroeconomia** é o estudo dos agregados econômicos.
 - Estudamos o comportamento de variáveis como inflação, desemprego, consumo, investimento, nível de produto etc.
- **Macroeconomia responde as seguintes perguntas:**
 - Por que a renda é alta em alguns países e baixa em outros ?
 - Por que os preços sobem mais rápido em alguns períodos do que em outros ?
 - Por que a produção se expande em alguns anos e se contrai em outros ?

Crescimento Econômico X Flutuações Cíclicas

Fato Estilizado : Comportamento Cíclico do Nível de Atividade Econômica



Flutuações Cíclicas

- Desvios do produto real em relação ao seu nível potencial.
- Fenômeno de demanda.
- Ocorrência condicionada às modificações nas políticas monetária, fiscal e cambial.

Crescimento Econômico

- Aumento na capacidade de geração de oferta ao longo do tempo.
- Fenômeno de oferta e de longo prazo.
- Depende de investimentos transformados em capital.

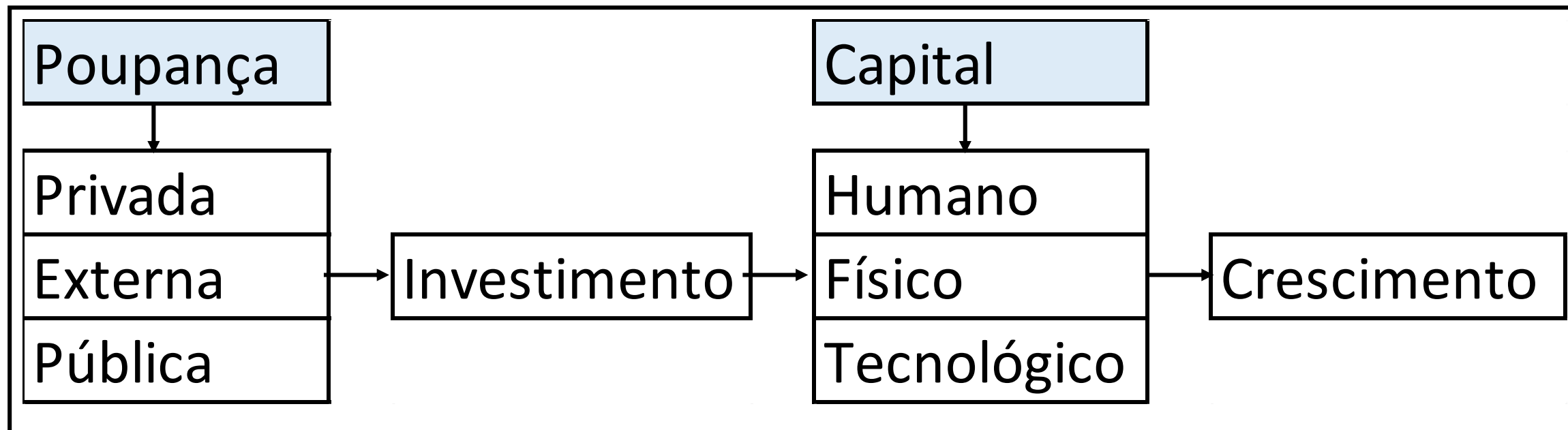
■ Definindo Capital

- “É tudo aquilo que pode proporcionar ao seu proprietário um fluxo de rendimentos ao longo do tempo”. I. Fisher

■ Modalidades de Capital

- **Físico:** máquinas, equipamentos, instalações, etc.
- **Humano:** saúde, educação, treinamento, etc.
- **Tecnológico:** pesquisa como fonte de aumento da produtividade.

Poupança, Investimento e Crescimento



- A poupança é a parcela da renda que não é gasta em consumo. Portanto, a poupança doméstica, é dada pela renda menos os gastos em consumo das famílias (C) e do governo (G).
- Logo : $S^D = Y - (C + G)$

Fluxos e Estoques em Macroeconomia

- **Fluxo:** uma magnitude econômica medida como uma taxa por unidade de tempo.

- **Estoque:** uma magnitude econômica medida num determinado ponto do tempo.

A mudança em uma variável estoque é uma variável fluxo.

EXEMPLOS

■ Poupança e Patrimônio

$$W_t = W_{t-1} + S_t \Rightarrow S_t = W_t - W_{t-1}$$

Fluxo de poupança como variação do estoque de riqueza.

A riqueza (W) em um determinado período é dada pela riqueza no período anterior mais a poupança.

- **Déficits e Dívida Pública**

$$D_t^g = D_{t-1}^g + Déficit \Rightarrow Déficit = D_t^g - D_{t-1}^g$$

Logo, a alteração no estoque da dívida é um fluxo, o déficit.

- **Investimento e Estoque de Capital**

$$K_t = K_{t-1} + I_t \Rightarrow I_t = K_t - K_{t-1}$$

Logo, a alteração no estoque de capital é um fluxo, o investimento.